



ศูนย์บริการสาธารณสุข 56 ทับเจริญ



การเฝ้าระวังโรค ภัยสุขภาพ และควบคุมป้องกันโรค

ศูนย์ฯ 56 ทับเจริญ

Bangkok

The Must

- ทีม SRRT สอบสวนการระบาด
- มีการบริหารจัดการ (วางแผน กำกับ ประสานงาน ประเมินผล)
- จัดเก็บข้อมูล mapping
- วิเคราะห์สถานการณ์ แนวโน้ม
- การแจ้งเตือน เผยแพร่ข้อมูล
- การเตรียมการรองรับโรคอุบัติใหม่ และ AEC

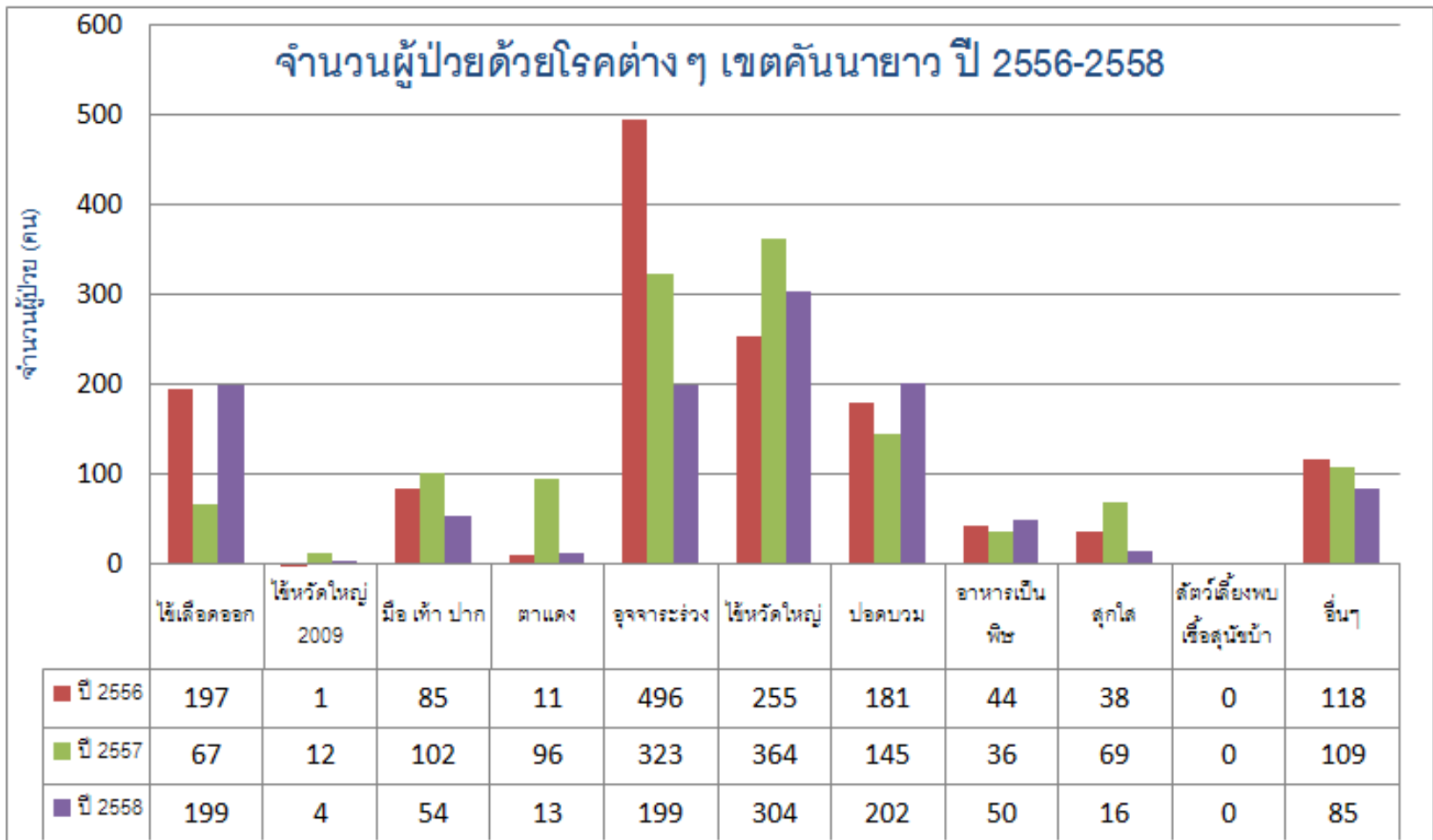
3 P งานควบคุมโรค

วัตถุประสงค์ ไม่เกิดการระบาดของโรคติดต่อในวงกว้าง

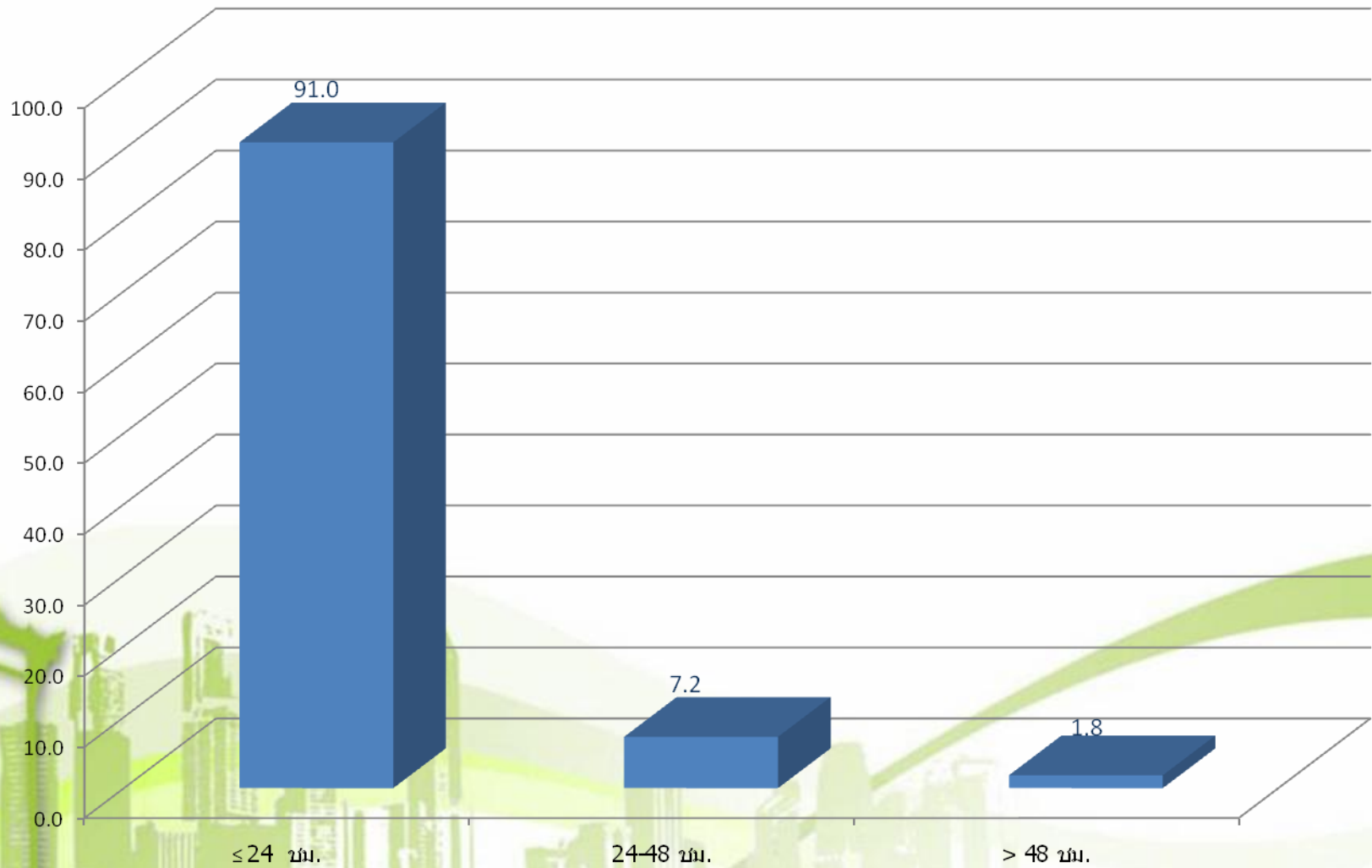
กระบวนการ มีทีม SRRT ตลอด 24 ชั่วโมง(พร้อมรับข่าวสาร
แจ้งเหตุทางโทรศัพท์, โทรสาร, อินเทอร์เน็ต)

ผลสัมฤทธิ์ ชุมชนมีส่วนร่วมในการดำเนินการป้องกันโรคติดต่อ
สำคัญลดลง

จำนวนผู้ป่วยด้วยโรคต่างๆในเขตคันนายาว

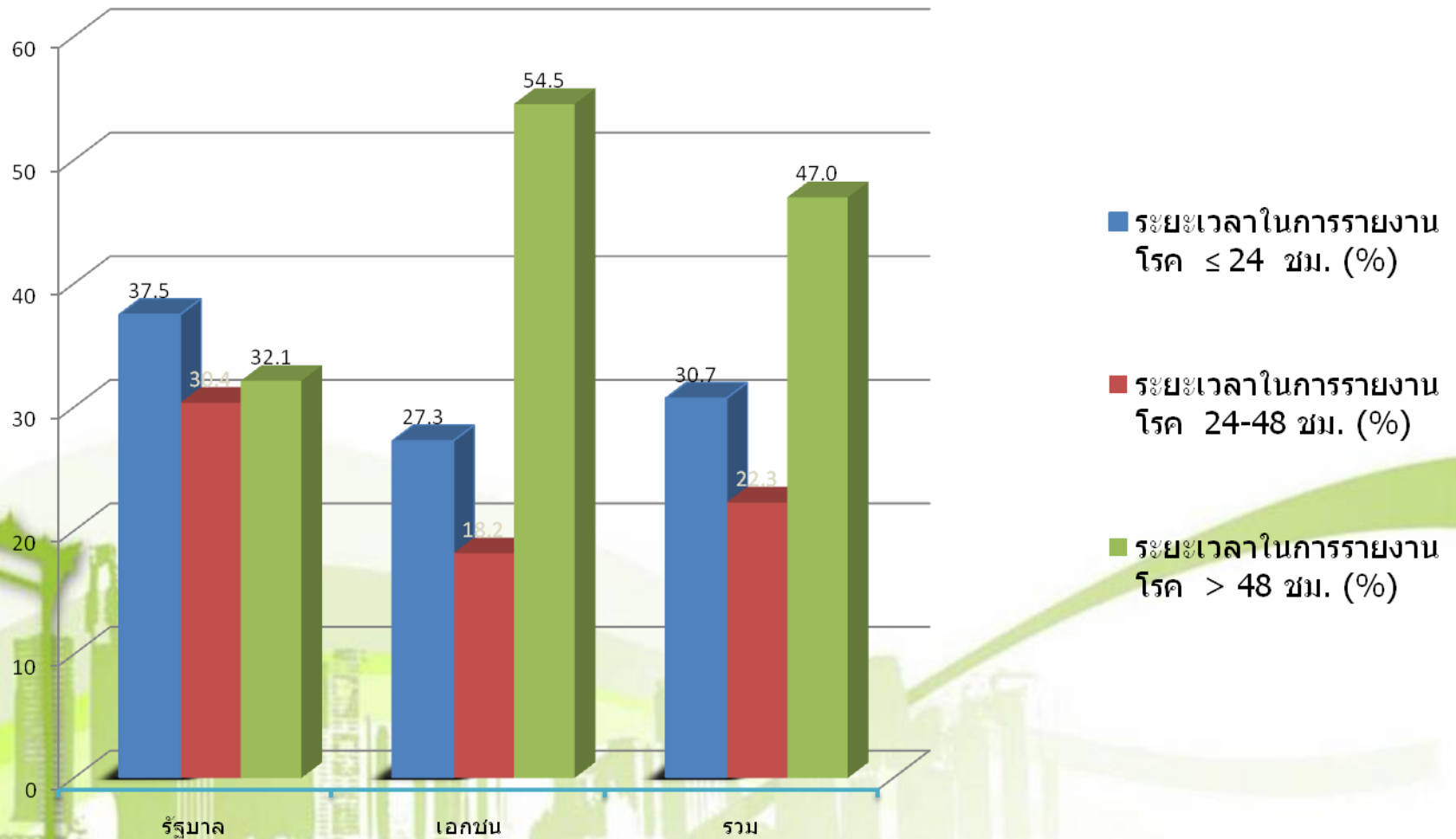


ความทันเวลาในการสอบสวนโรคปี 2558 (ร้อยละ)



ความทันเวลาในการรายงานโรคของสถานพยาบาล

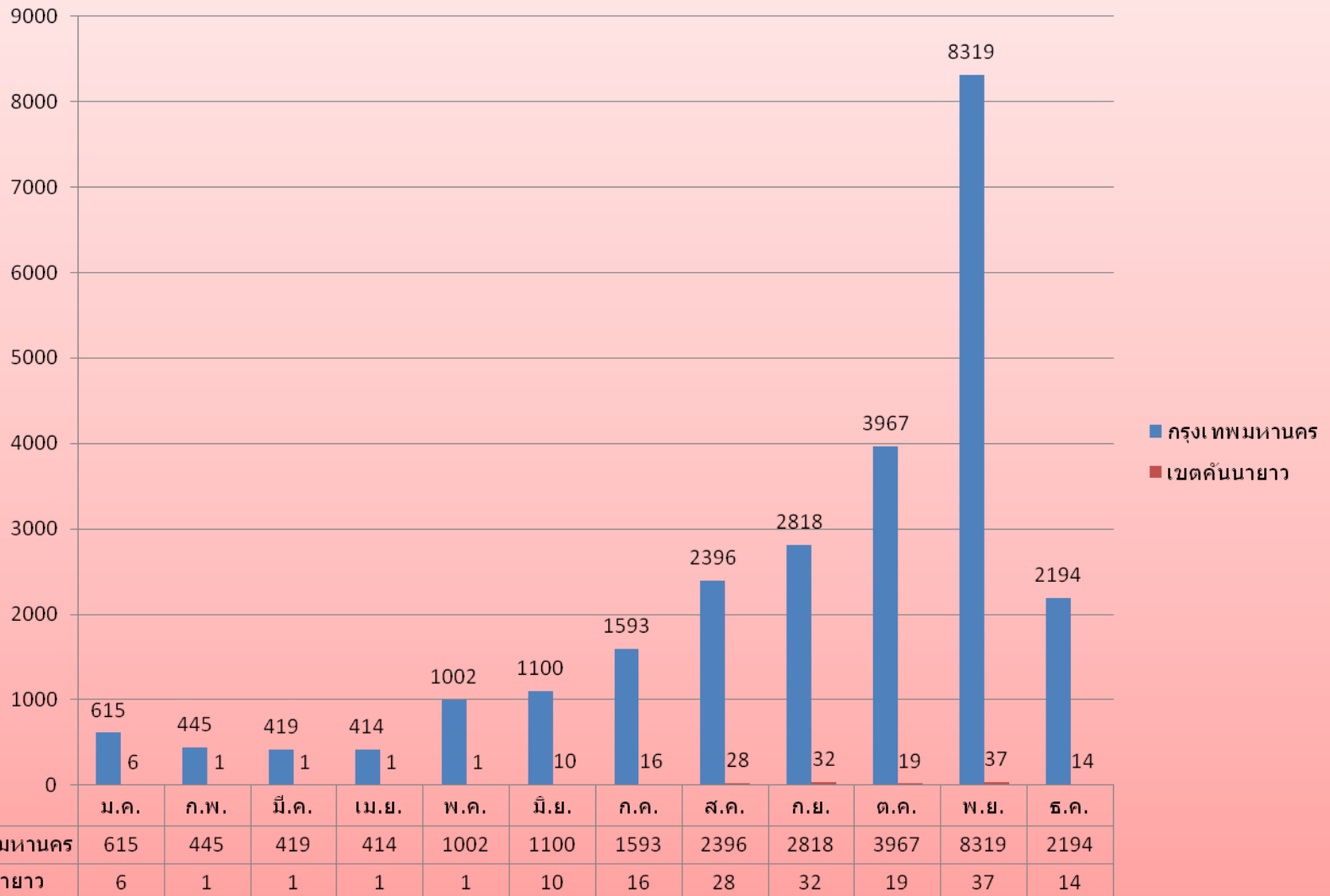
ปี 2558



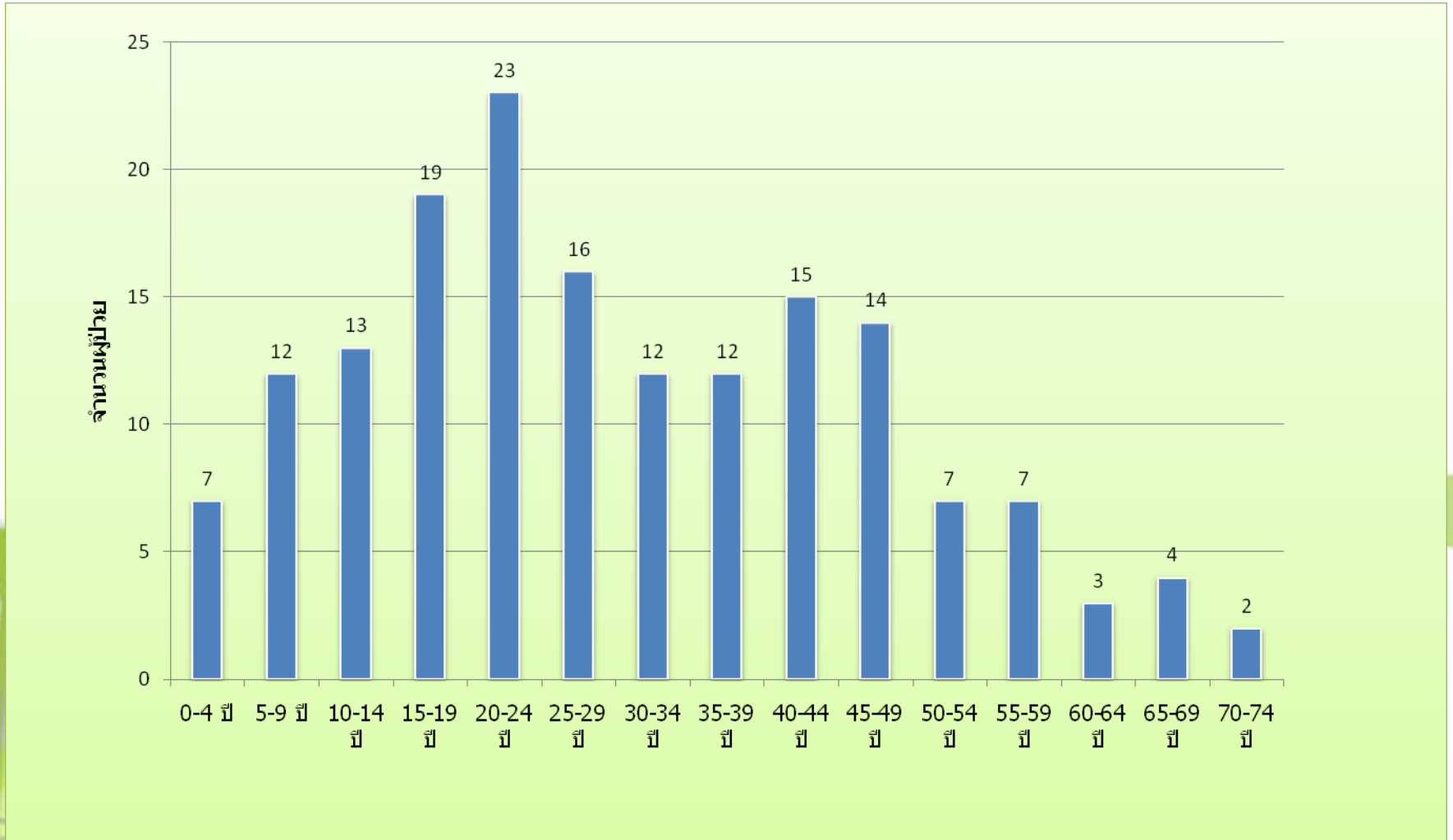
Mapping แสดงพื้นที่ของผู้ป่วยโรคไข้เลือดออกปี 2558 ในพื้นที่เขตคันนายาว



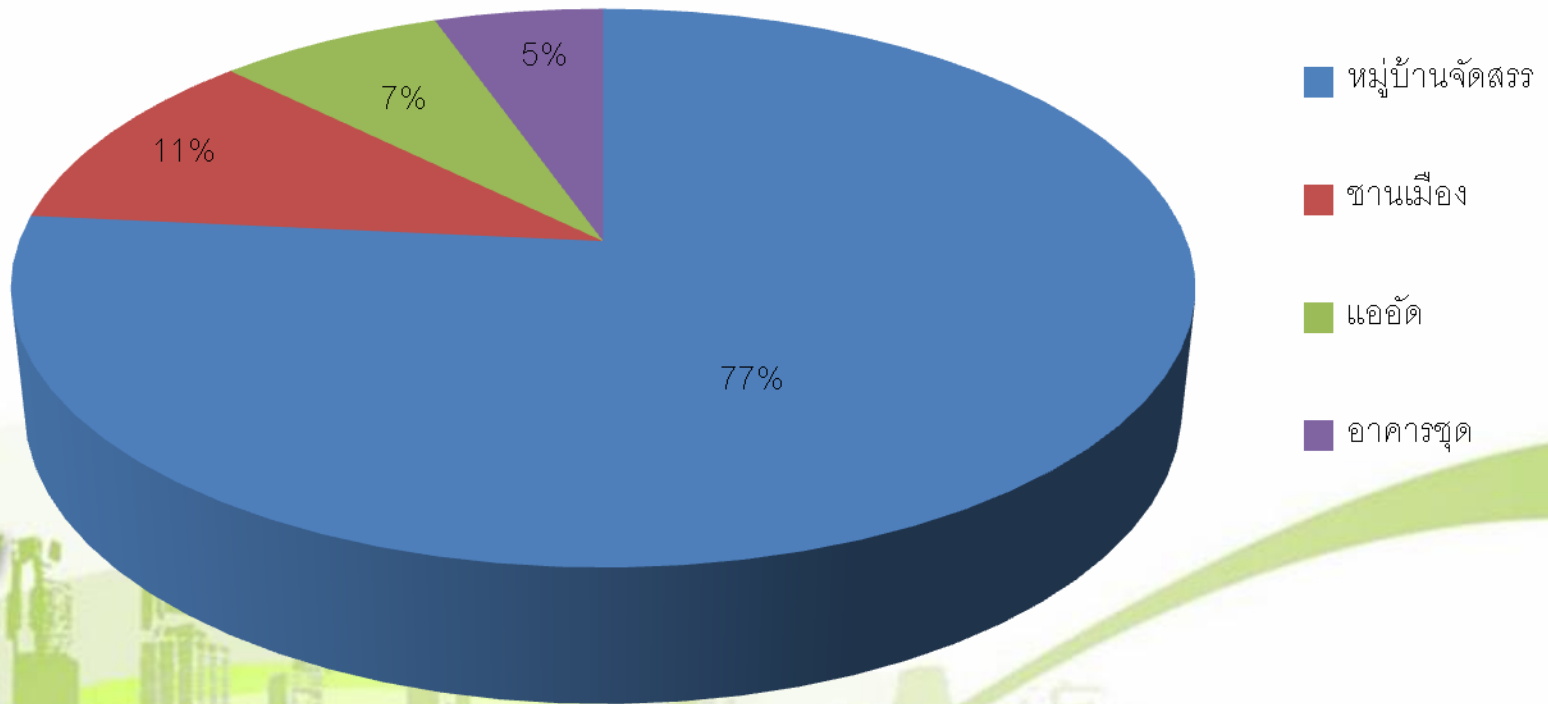
จำนวนผู้ป่วยโรคไข้เลือดออก จำแนกรายเดือน ปี 2558 ในพื้นที่เขตคั่นนาวา เปรียบเทียบกรุงเทพมหานคร



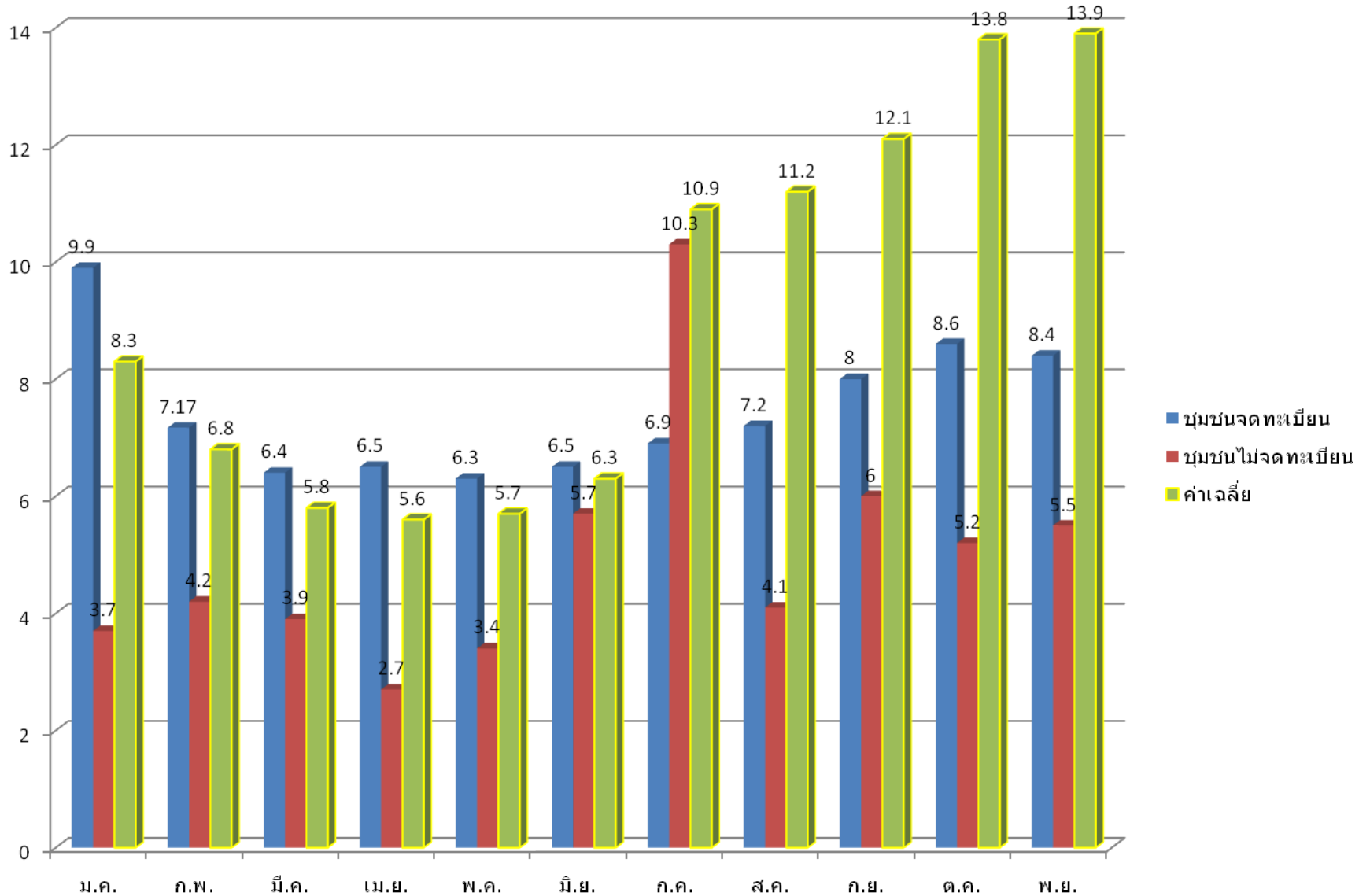
จำนวนผู้ป่วยโรคไข้เลือดออกจำแนกตามกลุ่มอายุ ในเขตคันทนาวาว ปี 2558



จำนวนผู้ป่วยโรคไข้เลือดออก แยกตามประเภทชุมชน (คน)



ค่า HI ในชุมชน เขตคันนายาว 2558



3 P งานควบคุมโรค (ต่อ)

โอกาสพัฒนา เนื่องจากปี 2558 มีการระบาดของโรคไข้เลือดออก ส่วนโรคปอดบวม โรคไข้หวัดใหญ่ มีแนวโน้มเพิ่มสูงขึ้น โดยพบสาเหตุมาจากการรายงานโรคที่ล่าช้า และพบการระบาดส่วนใหญ่ที่หมู่บ้านจัดสรรทำให้การควบคุมโรคไม่ประสบผลสำเร็จ ดังนั้น ศูนย์บริการสาธารณสุขจึงเพิ่มมาตรการหลายๆ ด้าน เช่น การพัฒนาเทคโนโลยีสารสนเทศ เพื่อเพิ่มช่องทางการสื่อสาร การพัฒนาและขยายเครือข่ายในการรับ-ส่งข้อมูลผู้ป่วย และการพัฒนาศักยภาพของเจ้าหน้าที่ จัดหาบุคลากรทดแทน

การดำเนินงานควบคุมโรคไข้เลือดออกในพื้นที่เขตคันนายาว

1. เมื่อได้รับรายงานผู้ป่วยโรคไข้เลือดออก ทีม SRRT ของศูนย์ฯ จะดำเนินการสอบสวนโรคภายใน 24 ชั่วโมง
2. ออกสำรวจและทำลายแหล่งเพาะพันธุ์ยุงลายในบ้าน และบริเวณรอบบ้านผู้ป่วยในรัศมี 100 เมตร แจกเอกสาร แผ่นพับเรื่องโรค แจกทรายกำจัดลูกน้ำยุงลาย ร่วมกับ อสส. และประชาชน
3. ประสานฝ่ายสิ่งแวดล้อมสำนักงานเขตพ่นสารเคมียุงตัวเต็มวัย
4. ประชาสัมพันธ์ขอความร่วมมือการเฝ้าระวังโรคในชุมชนและความร่วมมือในการจัดสุขาภิบาลสิ่งแวดล้อม 5 ป 1 ข / การป้องกันตนเองและครอบครัวไม่ให้ถูกยุงกัด

การสร้างระบบการป้องกันโรคไข้เลือดออกในพื้นที่

1. การประชุมหน่วยงานที่เกี่ยวข้อง เช่น ฝ่ายสิ่งแวดล้อมฯ ฝ่ายรักษาความสะอาด ฝ่ายพัฒนาชุมชน ฯลฯ สำนักงานเขต กรรมการชุมชน อสส. เพื่อร่วมวางแผนดำเนินการ
2. จัดทำแผนกลยุทธ์ในการป้องกัน และควบคุมโรค
 - การอบรมเครือข่ายแกนนำชุมชน ป้องกัน โรคไข้เลือดออก
 - การอบรม พี่นฟู แก่ อสส. เรื่อง โรคไข้เลือดออก และบทบาทในการสำรวจลูกน้ำยุงลาย โดยแบ่งความรับผิดชอบคนละ 25 หลังคาเรือนสำรวจอาทิตย์ละ 1 ครั้ง และส่งผลการสำรวจเดือนละ 1 ครั้ง

การสร้างระบบการป้องกันโรคไข้เลือดออกในพื้นที่

2. จัดทำแผนกลยุทธ์ในการป้องกัน และควบคุมโรค(ต่อ)

- การอบรมผู้นำนักเรียนด้านสุขภาพ เป็นเครือข่ายสำรวจลูกน้ำยุงลายในโรงเรียน
- การประสานความร่วมมือกับสถานศึกษา โรงงาน วัด มัสยิด สำรวจลูกน้ำยุงลาย
- การประสานความร่วมมือกับงานสิ่งแวดล้อม เพื่อมาพ่นหมอกควันอย่างรวดเร็ว เมื่อมีใบรายงานโรค จากกองควบคุมโรค หรือจาก ศบส.ที่ได้รับแจ้ง และจาก อสส.
- การจัดทำแผนที่แสดงตำแหน่ง ที่อยู่ผู้ป่วย(MAPPING) เพื่อดูแนวโน้มการเกิดโรคและวางแผนป้องกันการแพร่ระบาดของโรค

ทางลัดสู่ความสำเร็จ

งานเชิงรับ

- ทบทวนงานแต่ละจุด เริ่มจากคนใช้เดินเข้ามา ทำไปเพื่ออะไร มีความเสี่ยงและปัญหาอะไรบ้าง **ยังมีปัญหาอะไรบ้างได้เรียนรู้**
- ร่วมคิดหาทางปิดจุดอ่อน หาทางแก้ปัญหา โดยมีทีมร่วมสนับสนุน
- ทดลองแก้
- รายงานผล
- ทำให้เป็นระบบ เชื่อมกับงานเชิงรุก
- ใส่ใจความเสี่ยง แก้ปัญหาทันทีที่หน้างาน

12 กิจกรรมทบทวนเพื่อหาโอกาสพัฒนา

- ทบทวนหน้างาน, conference ,quality round
- ทบทวนเรื่องร้องเรียน
- ทบทวนการส่งต่อ
- ทบทวน โดยผู้ชำนาญกว่า
- ทบทวนค้นหาความเสี่ยง
- ทบทวนเรื่องการติดเชื่อ

12 กิจกรรมทบทวนเพื่อหาโอกาสพัฒนา

- ทบทวน medication errors
- ทบทวนเมื่อเกิดเหตุสำคัญ
- ทบทวนความสมบูรณ์เวชระเบียน
- ทบทวนข้อมูลวิชาการ
- ทบทวนการใช้ทรัพยากร
- ทบทวนติดตามตัวชี้วัดที่สำคัญ

ทางลัดสู่ความสำเร็จ

งานเชิงรุก

- มีข้อมูล ตอบได้ เช่น coverage จำนวนผู้สูงอายุติดบ้าน ติดเตียง ผู้ป่วยโรคเบาหวาน
- งานป้องกันทำอะไรบ้าง ได้ผลอย่างไร เช่น vaccine coverage, กลุ่มเสี่ยง ลดลงมั้ย 1ry 2ry 3ry prevention
- ประสานงานภาคีเครือข่าย อย่างไร
- วิเคราะห์ข้อมูล แนวโน้ม สำเร็จตามเป้าได้ เพราะอะไร

ไม่ได้ตามเป้าเพราะ..... จะแก้อย่างไร

ขอบคุณครับ